



RPA Herrmann-Debroux

**OPENBAAR ONDERZOEK
ONLINE FORMULIER | UITSLAGEN**

09/12/2019

PUBLIEKSMETING



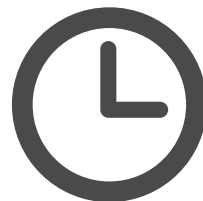
2.909

Unieke bezoekers



8,5%

Penetratiegraad



7'08"

Gemiddelde tijd op de pagina



658

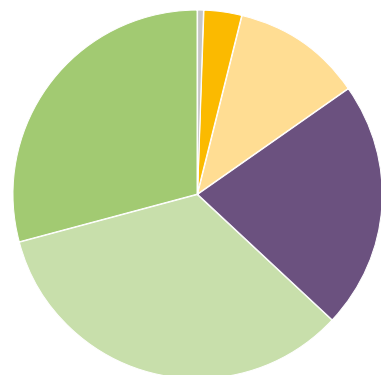
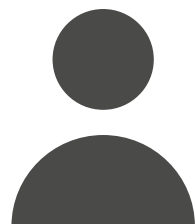
Respondenten



22,6%

Responspercentage

PROFIEL



■ Minder dan 18 jaar: 0,5%

■ Tussen 18 en 25 jaar: 2,7%

■ Tussen 25 en 35 jaar: 11,6%

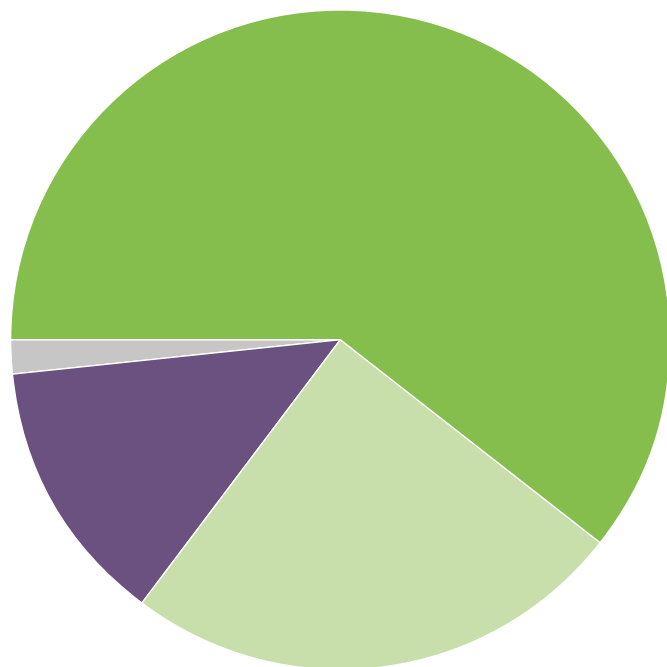
■ Tussen 35 en 45 jaar: 22,6%

■ Tussen 45 en 60 jaar: 33,6%

■ Meer dan 60 jaar: 29%

VRAAG 1

Als u weet dat het viaduct een beperkte levensduur heeft en op termijn moet worden ontmanteld, vindt u de globale hertekening van de stadstoegang om de koolstofarme stad van morgen voor te bereiden. Voor jou, is het...



(Heel) relevant

85,4%

■ Heel relevant: 60,6%

■ Relevant: 24,8%

■ Niet relevant: 13,2%

■ Geen mening: 1,4%

VRAAG 2

Hoe evalueert u het openbaarvervoersaanbod dat wordt voorgesteld in het RPA, nl. de aanleg van een ondergrondse ontradingsparking tegenover het gemeentestadion (met 800 tot 1.500 parkeerplaatsen), de aanleg van twee nieuwe tramlijnen (Roodebeek / Herrmann-Debroux / Bloso en Louiza / Herrmann-Debroux / Adeps) en eigen beddingen voor de bussen die tussen Delta en het Leonardkruispunt rijden? **Geef een score op 10.**

GEMIDDELDE*
6,07 /10

TUSSEN 1 EN 5*

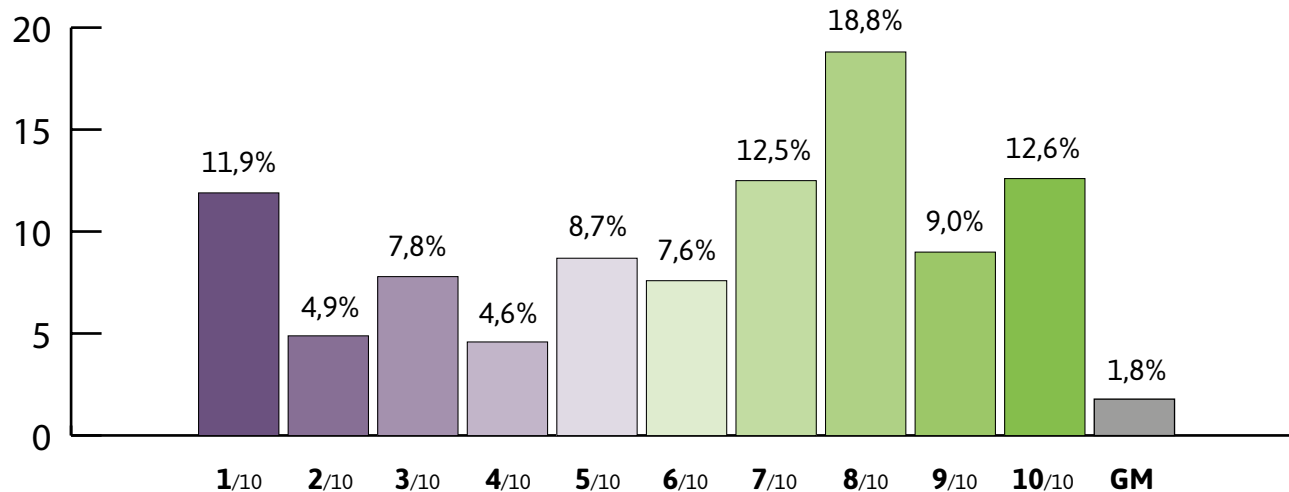
38,4%

TUSSEN 6 EN 10*

61,6%

TUSSEN 8 EN 10*

41,2%



* gemiddelden berekend op het totaal van de antwoorden die een beoordeling toekennen

VRAAG 3

Hoe evalueert u het aanbod voor de zachte mobiliteit dat wordt voorgesteld in het RPA, nl. de ontwikkeling van eigen beddingen voor voetgangers en fietsers langs de stadsboulevard tussen Delta en het Leonardkruispunt en de voetgangers- en fietsoversteekplaatsen tussen het Pinoyplein en het centrum, en van het voorplein tot Herrmann-Debroux, Beaulieu en Delta? Geef een score op 10.

GEMIDDELDE*
7,09 /10

TUSSEN 1 EN 5*

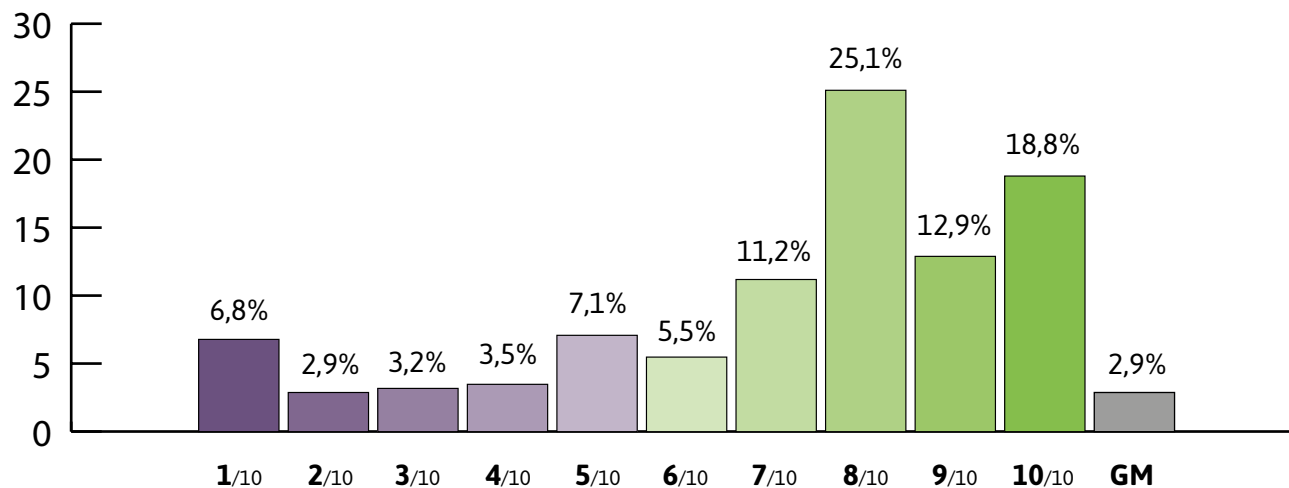
24,3 %

ENTRE 6 ET 10*

75,7 %

TUSSEN 8 EN 10*

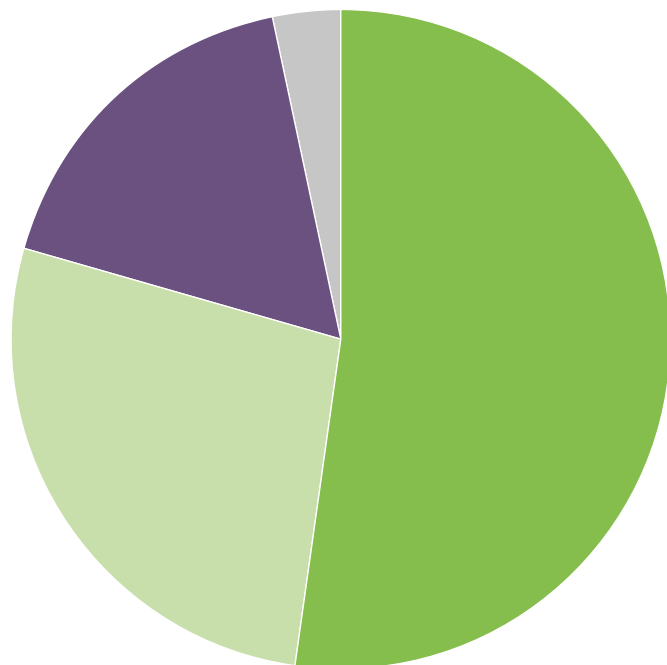
58,5 %



* gemiddelden berekend op het totaal van de antwoorden die een beoordeling toekennen

VRAAG 4

Als u weet dat het hoofddoel van het RPA een verbetering van de levenskwaliteit is en dat het autoverkeer verantwoordelijk is voor 29% van de CO2-uitstoot in Brussel, **vindt u het terugdringen van het aantal binnenkomende voertuigen in Oudergem is ...**



(Heel) relevant

80,7 %

■ Heel relevant: 52,3%

■ Relevant: 28,4%

■ Niet relevant: 16,4%

■ Geen mening: 2,9%

VRAAG 5

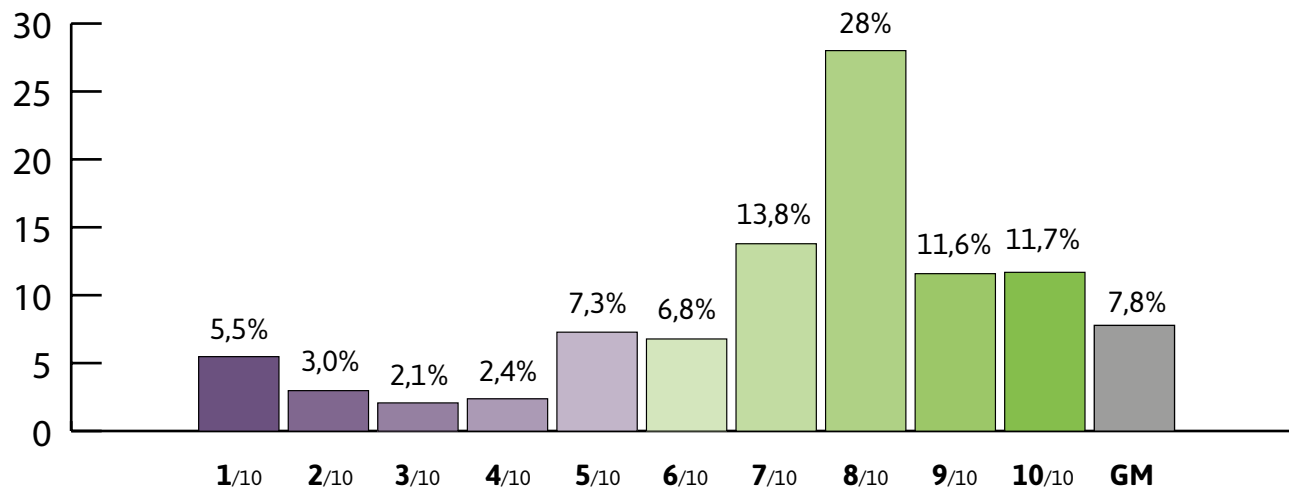
Hoe evalueert u de esthetische en landschappelijke kwaliteiten van de stadsboulevard? Geef een score op 10.

GEMIDDELDE*
7,01/10

TUSSEN 1 EN 5*
22,1%

TUSSEN 6 EN 10*
77,9%

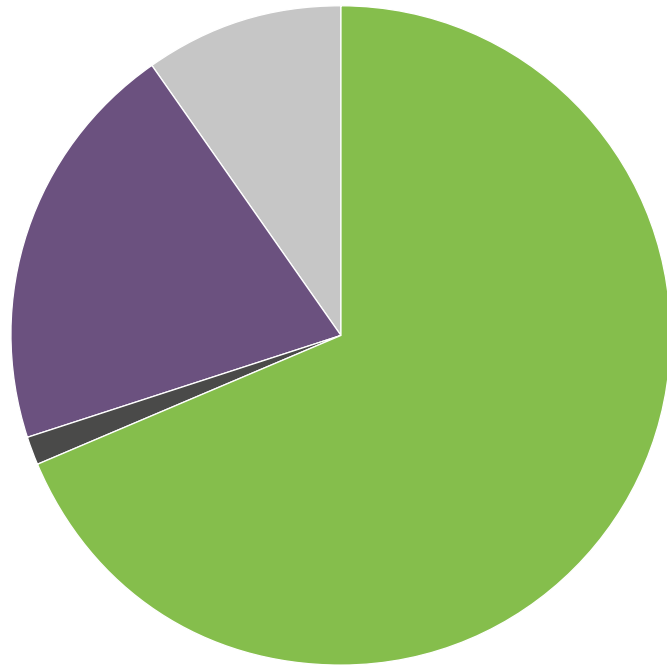
TUSSEN 8 EN 10*
55,5%



* gemiddelden berekend op het totaal van de antwoorden die een beoordeling toekennen

VRAAG 6

Het RPA wil de monofunctionele handels- en kantoorzones van Delta, Beaulieu en Carrefour ombouwen tot gemengde wijken met groene ruimten. U vindt dit...



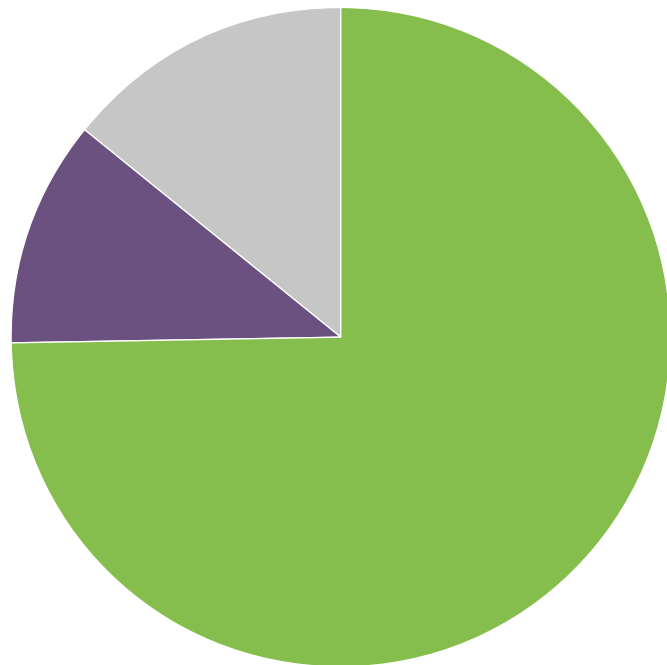
U vindt dit een goed idee

68,8%

- een goed idee: dit levert een echte meerwaarde op voor de gemeente: 68,8%
- om het even: u hebt niets te maken met die wijk: 1,4%
- een slecht idee: die zones moeten blijven zoals ze zijn: 20,1%
- Geen mening: 9,7%

VRAAG 7

Voor de zogenaamde «naburige» zones legt het RPA niet alleen de bestemming vast, maar ook de bouwprofielen. Wat vindt u van het feit dat de gemeente de bouwprofielen van de hoogste gebouwen wil beperken, zodat ze overeenstemmen met de naburige profielen?



U staat achter deze beperking

74,9%

■ U staat achter deze beperking: 74,9%

■ U staat niet achter deze beperking: 10,9%

■ Geen mening: 14,1%

VRAAG 7

Hoe vindt u dat het RPA moet worden toegepast? Rangschik de geplande inrichtingen in de volgorde waarin u denkt dat ze moeten worden aangelegd/uitgevoerd.

Aanleg van de **STADSBOULEVARD** (inclusief plaatselijke wegen, eigen beddingen voor de bussen en zachte mobiliteitsmodi)

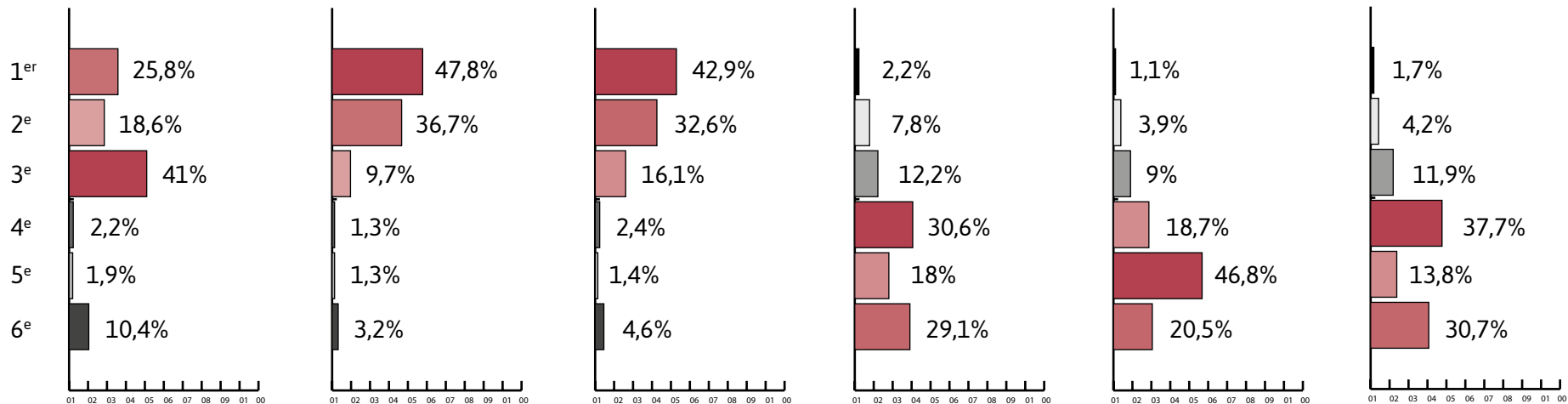
Aanleg van de nieuwe tramlijnen en ontwikkeling van het globale **OPENBAARVERVOERSAANBOD**

Aanleg van de **P+R ONTRADINGSPARKING**

Ontwikkeling van de naburige zone **DELTA**

Ontwikkeling van de naburige zone **BEAULIEU**

Ontwikkeling van de naburige zone **CARREFOUR**



* percentages berekend op basis van het totaal van de antwoorden die een volgorde van prioriteit geven

VRAAG 9

Hoe evalueert u het ontwerp-RPA in zijn globaliteit ?

Geef een score op 10.

GEMIDDELDE*

6,37 /10

TUSSEN 1 EN 5*

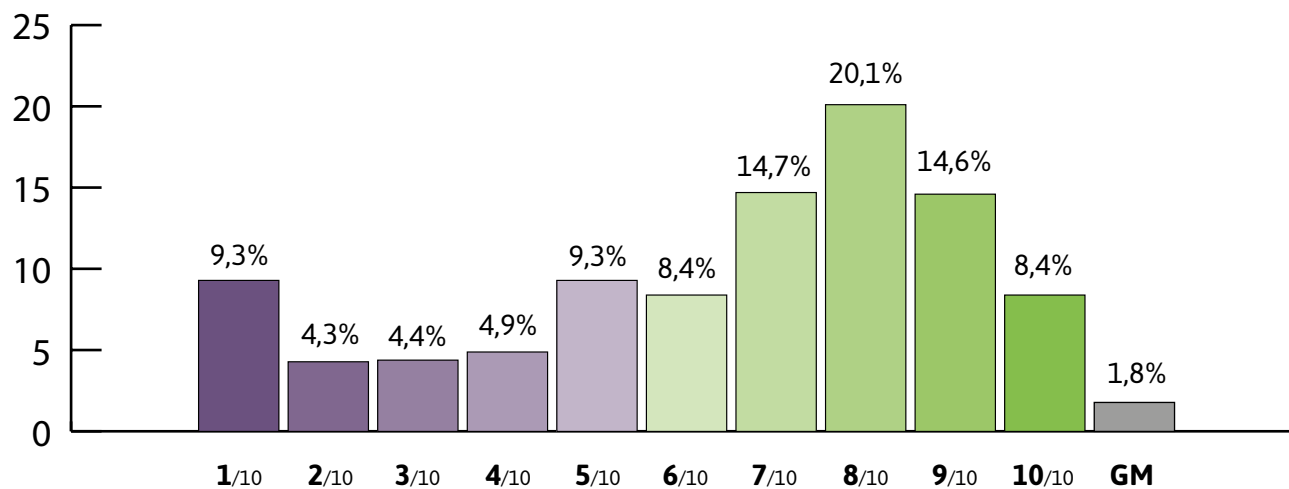
32,7 %

TUSSEN 6 EN 10*

67,3 %

TUSSEN 8 EN 10*

43,8 %



* gemiddelden berekend op het totaal van de antwoorden die een beoordeling toekennen